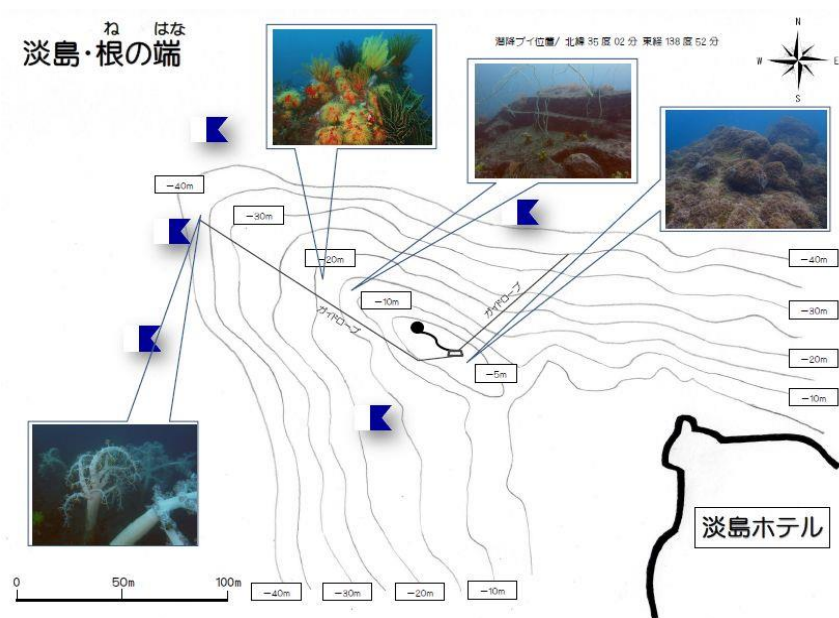


## ボートダイビングについてのガイドライン

- ポイントは今現在のところ、淡島・根の端と平沢エリア内とさせていただきます。ただし淡島エリアは毎年9月～翌年5月、平沢エリアは毎年6～8月のオープンとさせていただきます。
- ボートダイブの際はスタッフ様も含め、必ずフル充填されたタンクをご使用いただき、残タンクでのボートダイブは禁止とさせていただきます。
- ダイビングスタイルは基本的にドリフトではなく、ブイブイとさせていただきます、潜水時間は45分までとさせていただきます。
- 出航時間は基本的に定刻制ですが、他にご利用のグループ様がいらっしゃる場合、その限りではありません。下記の出航時刻表と参考タイムスケジュールをご参照頂き、ご希望の『出航時間』をご確認の上、なるべく前日16:00までにご予約をお願いいたします。それ以降のご予約に関しましては承ることができない可能性がありますので、予めご了承下さい。ご希望の時間に既に満員などの理由でボートのお席をご用意できない場合はご予約のご連絡時、もしくは直後にこちらから別時間のご提案等のご案内をさせていただきます。
- ご精算に関しましては、平沢マリンセンターにてタンク代、施設使用料と共に現金一括となります（料金については別紙料金表をご参照ください）。
- ボートの定員（操船者を除くダイバー様）は12名様（第三漁協丸）となり、別チーム同士の乗り合いの場合もあります。
- ダイバー様の参加条件は特に設けません。但しサーフェスマーカーブイとホイッスルの携行をチームリーダー様には義務付け、全ダイバー様に携行を推奨させていただきます。
- 出航時間の5分前までに器材セッティング、ブリーフィング等のご準備を終了させて下さい。出航・帰着場所は、平沢マリンセンター前の東側エントリー口横の浮桟橋となります。スクーバ器材を背負っていただいた状態でご乗船いただきます。
- 出航可能の最終決定はダイビングボートの船長とさせていただきます。よって当日の海況の急変などにより出航の取り止めが急遽あり得ることを予めご了承下さい。
- 当日、ボートダイブ潜水申請書にご記入をいただきます。



第三漁協丸  
全長 9.78m  
ダイバー定員12名  
50馬力船内機搭載  
所要時間  
●淡島/約7分  
●平沢/約1分



便	ダイビングポイント	出航時間	エントリー	エキジット	帰着時間
1	淡島もしくは平沢	9:30	9:45	10:40	10:55
2	淡島もしくは平沢	11:00	11:15	12:10	12:25
3	淡島もしくは平沢	12:30	12:45	13:40	13:55
4	淡島もしくは平沢	14:00	14:15	15:10	15:25

参考タイムスケジュール（上記エントリー・エキジット・帰着時間は淡島の場合の目安になり



↑ 詳しくはコチラ ↑

平沢マリンセンター